



SSF Ingenieure

# leistung

**BAUWERKE ERHALTEN**



# IHRE ANSPRECHPARTNER:



---

**ANDREAS DANDERS**

---

Niederlassungsleiter,  
Halle

T: +49 345 2114 810  
E: [adanders@ssf-ing.de](mailto:adanders@ssf-ing.de)

---



---

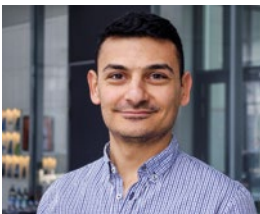
**THOMAS WOLF**

---

Leiter Bereich Baumanage-  
ment Straße, München

T: +49 89 36040 235  
E: [twolf@ssf-ing.de](mailto:twolf@ssf-ing.de)

---



---

**SHIRAK DAMIRYAN**

---

Projektleiter Bereich  
Baumanagement, München

T: +49 89 36040 120  
E: [sdamiryan@ssf-ing.de](mailto:sdamiryan@ssf-ing.de)

---



---

**TIMO LESSING**

---

Projektleiter Objektplanung  
Straße, Berlin

T: +49 30 44300 675  
E: [tlessing@ssf-ing.de](mailto:tlessing@ssf-ing.de)

---



---

**MICHAEL BEVERUNGEN**

---

Projektleiter Tragwerksplanung  
Ingenieurbauwerke, Düsseldorf

T: +49 211 205410 63  
E: [mbeverungen@ssf-ing.de](mailto:mbeverungen@ssf-ing.de)

---

# BAUWERKE ERHALTEN: EINE WICHTIGE ZUKUNFTSAUFGABE



B 189, ELBEFLUTBRÜCKE  
UND ELBESTROMBRÜCKE  
WITTENBERGE

Umwelteinflüsse und die zunehmende Verkehrsbelastung setzen Ingenieurbauwerken wie Brücken heute immer mehr zu. Das kann Einfluss auf ihre Lebensdauer haben, zu Nutzungseinschränkungen führen und sogar deren Standsicherheit gefährden – also einen Abbruch bzw. einen Neubau notwendig machen.

Die Folge von Alterung, Witterung und Abnutzung der Ingenieurbauwerke sind mitunter kostenintensive Instandhaltungsarbeiten, die auch mit Blick auf die allgemeine Bautätigkeit immer stärker ins Gewicht fallen. Denn: Je mehr Schaden ein Bauwerk nimmt und je länger Schäden nicht behoben werden, desto aufwändiger und teurer werden die erforderlichen baulichen Maßnahmen.

## **FÜR MEHR VERKEHRS- UND PLANUNGSSICHERHEIT**

Eine frühzeitige Beseitigung von Mängeln aber verringert den Instandhaltungsaufwand. Was Betreiber also brauchen, ist eine angemessene ingenieurtechnische Beratung und Begleitung – von der Planung und Bauausführung bis hin

zu Unterhalt und Instandsetzung. Dazu gehören vor allem regelmäßige Kontrollen auf Stand- und Verkehrssicherheit wie auch auf Dauerhaftigkeit. Dies erfordert eine Dokumentation der Entwicklung des Zustands eines Bauwerkes, um Beeinträchtigungen der Bausubstanz rechtzeitig erkennen und beheben zu können: Wir nennen das Betreuung eines Bauwerkes über die gesamte Nutzungsdauer!

---

## **Unsere Leistungen im Überblick:**

- Bauwerksprüfung nach DIN 1076/RI-EBW-PRÜF
- Bestandsgutachten
- Monitoring

# BAUWERKSPRÜFUNG: EINE AUFGABE FÜR SPEZIALISTEN

Seit 1945 ist in Deutschland keine Brücke unter Verkehr eingestürzt. Einer der Gründe dafür ist die Tatsache, dass das Bundesministerium für Verkehr, Bau und Stadtentwicklung Prüfungen vorschreibt: und zwar mit der DIN 1076 „Ingenieurbauwerke im Zuge von Straßen und Wegen – Überwachung und Prüfung“.

Viele öffentliche Straßenbauverwaltungen führen die erforderlichen Untersuchungen durch einen sachkundigen Ingenieur selbst durch. Da aber immer mehr Bauwerke kontrolliert

werden müssen und dafür immer weniger Personal zur Verfügung steht, beauftragen sie auch Ingenieurbüros mit dieser Leistung.



**A 38, THYRATALBRÜCKE**, mit 1115 m das längste Brückenbauwerk der Autobahn 38



---

### **A 93, REGENSBURG-HOLLEDAU, TUNNEL PRÜFENING**

(BW 28/1) und Portalbauwerke  
(BW 27 und 29)

### **DIE GRUPPE BAUWERKSERHALTUNG DER SSF INGENIEURE**

Diese Gruppe setzt sich aus qualifizierten Ingenieuren und Technikern zusammen, die ihre umfangreichen Erfahrungen aus der Objekt- und Ausführungsplanung sowie der Bauüberwachung und Bauwerksprüfung einbringen. Sie sind mit den entsprechenden Verfahren, Baustoffen und möglichen Schwachstellen bestens vertraut. Werden Stahl-Konstruktionen oder Stahlverbundbrücken geprüft, ergänzt ein Schweißfachingenieur das Untersuchungsteam.

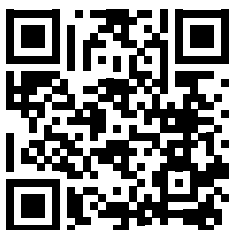
Zu den Aufgaben der Experten gehören die Organisation, Vorbereitung, Durchführung und Auswertung von Bauwerksprüfungen – seit 1991 jährlich mehr als 150 Brücken. Auch für etwa 35 Hochbauten haben wir inzwischen umfassende Bestandsuntersuchungen mit entsprechenden Gutachten erbracht.

Für unsere Auftraggeber bedeuten dieser Erfahrungsschatz und unsere breite fachliche Aufstellung eine fundierte Beratung bei Problemfällen. Denn unsere besondere Kompetenz liegt in der Rückkopplung mit anderen Fachbereichen innerhalb der SSF Ingenieure und den Firmen der SSF-Gruppe, die jederzeit möglich ist: für eine zuverlässige und transparente Leistung.

---

### **Gut zu wissen**

- Die Bewertung der festgestellten Schäden erfolgt nach der gültigen RI-EBW-PRÜF, die Dokumentation mit der aktuellen Programmversion SIB-Bauwerke.
- SSF Ingenieure ist seit 2011 Mitglied im VFIB (Verein zur Förderung der Qualitätssicherung und Zertifizierung der Aus- und Fortbildung von Ingenieurinnen/Ingenieuren der Bauwerksprüfung) und beschäftigt derzeit elf zertifizierte Bauwerksprüfer.



---

**VIDEO VFIB**  
Bauwerksprüfung nach DIN 1076

# SSF INGENIEURE ALS BAUÜBERWACHER BAHN

Wir sind als präqualifiziertes Ingenieurbüro mit derzeit 14 entsprechenden Experten für die Bauüberwachung Bahn zugelassen und führen seit 1998 Ingenieurleistungen in diesem Bereich durch.

## Komplettleistung aus einer Hand:

- Wir haben Erfahrung mit Kreuzungsmaßnahmen zwischen Straße und Schiene.
- Wir können die Abstimmung mit der Baubetriebsplanung samt der Meldungen oder Anträge zum Sperren von Gleisen übernehmen.
- Wir stellen auch die erforderliche Besetzung von Sperrpausen mit sog. Technisch Berechtigten (TB 4.2).
- Mit viel Erfahrung beim Bauen für die Bahn unter rollendem Rad beraten wir bei der Konzeption der Prüfung oder bei den eingesetzten Geräten und tragen so zur Prüfungsoptimierung bei.
- Wie beim Beispiel des BW 56 auf der A9 über die St 2232 und die DB-Strecke München – Treuchtlingen erbringen wir auch das erforderliche Leistungsverzeichnis, wenn es um die Beauftragung von zugelassenen Sicherungsunternehmen (Sakra, Sipo, BEB etc.) geht: Wir holen Angebote ein und bereiten einen Vergabevorschlag für den Bauherrn vor.



BW56 AUF DER A9 ÜBER DIE ST2232 UND DIE DB-STRECKE MÜNCHEN – TREUCHTLINGEN

leistung

## BAUWERKE ERHALTEN

Aus Gründen des Leseflusses wurde in den Texten nur die männliche Schreibweise verwandt. In diesen Fällen sind ausdrücklich alle Geschlechter gemeint.

### Herausgeber

SSF Ingenieure AG  
Domagkstraße 1a  
80807 München

T +49 (0)89/3 60 40 – 0  
F +49 (0)89/3 60 40 – 100

ssf-ing.de

### Titel

VDE 8.2, NBS Erfurt – Halle / Leipzig,  
Unstruttalbrücke

### Bildnachweise

SSF Ingenieure AG  
Seite 7: Magdalena Joos

© für alle Beiträge SSF Ingenieure AG München. Alle Rechte vorbehalten. Nachdruck, Aufnahme in Online-Dienste und Internet, Vervielfältigung auf Datenträgern nur mit ausdrücklicher Nennung der Quelle.



DAS BRÜCKENUNTERSICHTS-  
GERÄT AN DER PRIENTAL-  
BRÜCKE AUF DER A8



SSF Ingenieure

SSF Ingenieure AG

Beratende Ingenieure im Bauwesen

München

Berlin

Halle

Düsseldorf

[ssf-ing.de](http://ssf-ing.de)

Mitglied im

**VFIB**

(Mitgliedschaft seit 2011)